

**LEGENDA**

**SETTORI**  
 [Linea rossa] limiti amministrativi

**ASPETTO IDRAULICO**  
 [dato PAI anno 2001]  
 [Linea rossa] zone di attenzione  
 [Linea rossa] aree di attenzione

**Piano Versace**  
**ZONE**  
 [Linea blu] Zone a limitato rischio di inondazione  
 [Linea blu] Zone a moderato rischio di inondazione  
 [Linea blu] Zone ad alto rischio di inondazione  
 [Linea blu] Zone a basso rischio di inondazione

**[dato PAI anno 2024]**  
**Pericolosità Idraulica**  
 [Linea verde] P1  
 [Linea verde] P2  
 [Linea verde] P3

**ASPETTO GEOMORFOLOGICO**  
 [dato PAI]  
**Are in frana:**  
 [Linea verde] Colamento, Attiva  
 [Linea verde] Scorrimento, Quiescente  
 [Linea verde] ZFP, Quiescente  
 [Linea verde] Zona a Erosione Intensa (ZEI)  
 [Linea verde] Conoidi da colata detritica o mista  
 [Linea verde] Non definita  
 [Linea verde] Falesia marina morta

**AREE A RISCHIO FRANA:**  
 [Linea verde] R1  
 [Linea verde] R2  
 [Linea verde] R3  
 [Linea verde] R4

**VINCOLI AMBIENTALI**  
 [Linea verde] ZPS  
 [Linea verde] SIC  
 [Linea verde] Vincolo (Dlgs 42/04 - corsi d'acqua)

**Area Marina Protetta**  
**Zona**  
 [Linea verde] A  
 [Linea verde] B  
 [Linea verde] C

**SIN "Crotona - Cassano - Cerchiara"**  
 [Linea verde] Perimetrazione a mare  
 [Linea verde] Perimetrazione a terra

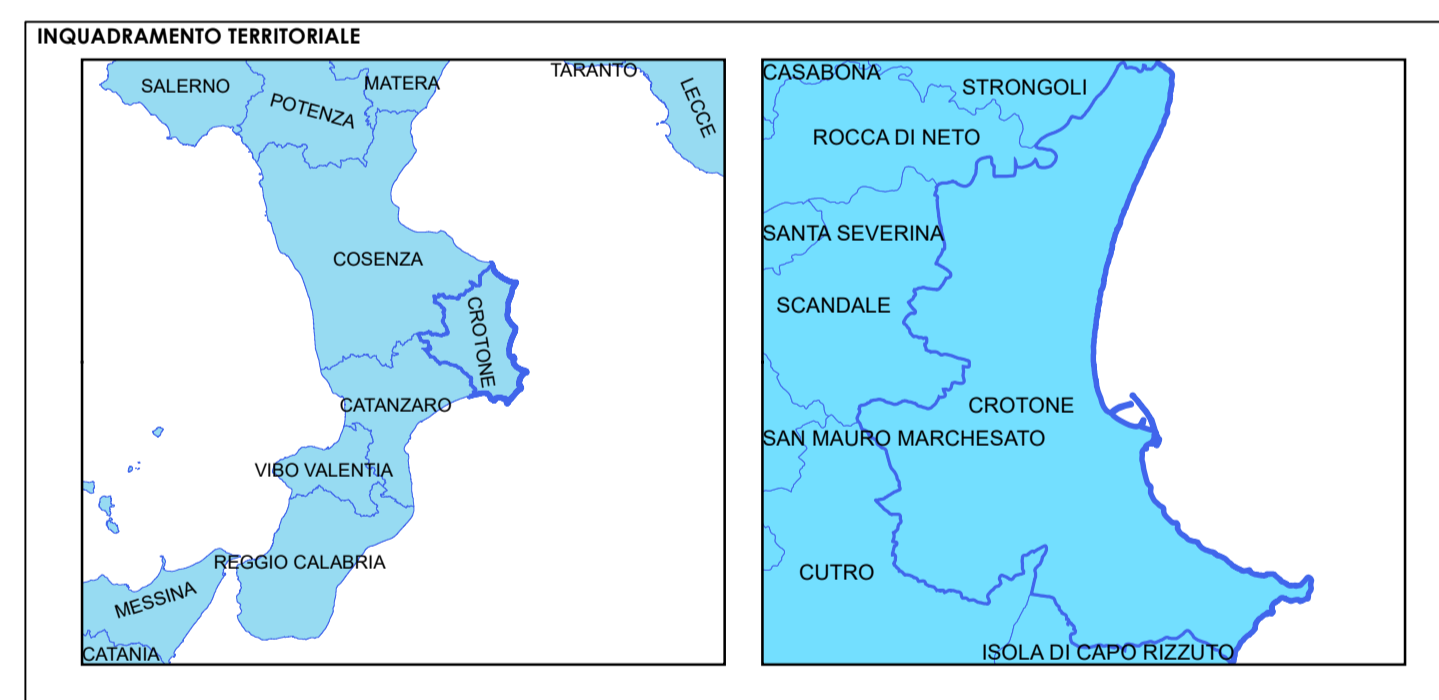
**Geositi**  
 [Linea verde] Faglia capace (ITHACA);  
 [Linea verde] Faglia diretta, certa, incerta o sepolta (CARG);  
 [Linea verde] Faglia trascorrente (CARG);  
 [Linea verde] faglie [dato PRG];  
 [Linea verde] Orli di terrazzo

**PSEC (adottato)**  
**Classi di Pericolosità**  
 [Linea verde] P1 - Aree a pericolosità bassa  
 [Linea verde] P2 - Aree a pericolosità media  
 [Linea verde] P3 - Aree a pericolosità elevata

**FONTI DATI:**  
 Progetto CARO - Foglio 071 CROTONE della carta 1:50.000 dell'IGM;  
 Carta idrologica della Calabria - Foglio 038 (E) della Carta idrologica 1:25.000 dell'IGM;  
 IMACA - Catalogo Italiano delle faglie capaci;  
 Dati di rilevamento di campagna e telerilevamento.

**BASE CARTOGRAFICA:**  
 Carta Tecnica Regione Calabria (2008)

Scala 1:30.000  
 0 500 1.000 2.000 3.000 Metri



**COMUNE DI CROTONE**  
**PIANO COMUNALE DI SPIAGGIA**

**IL SINDACO**  
 Ing. Vincenzo Voce

**SETTORE IV**  
 GOVERNO DEL TERRITORIO E GRANDI PROGETTI  
**ASSESSORE**  
 Ing. Giovanni Greco

**UFFICIO PIANI - DIRIGENTE**  
 Ing. Francesco Stelato

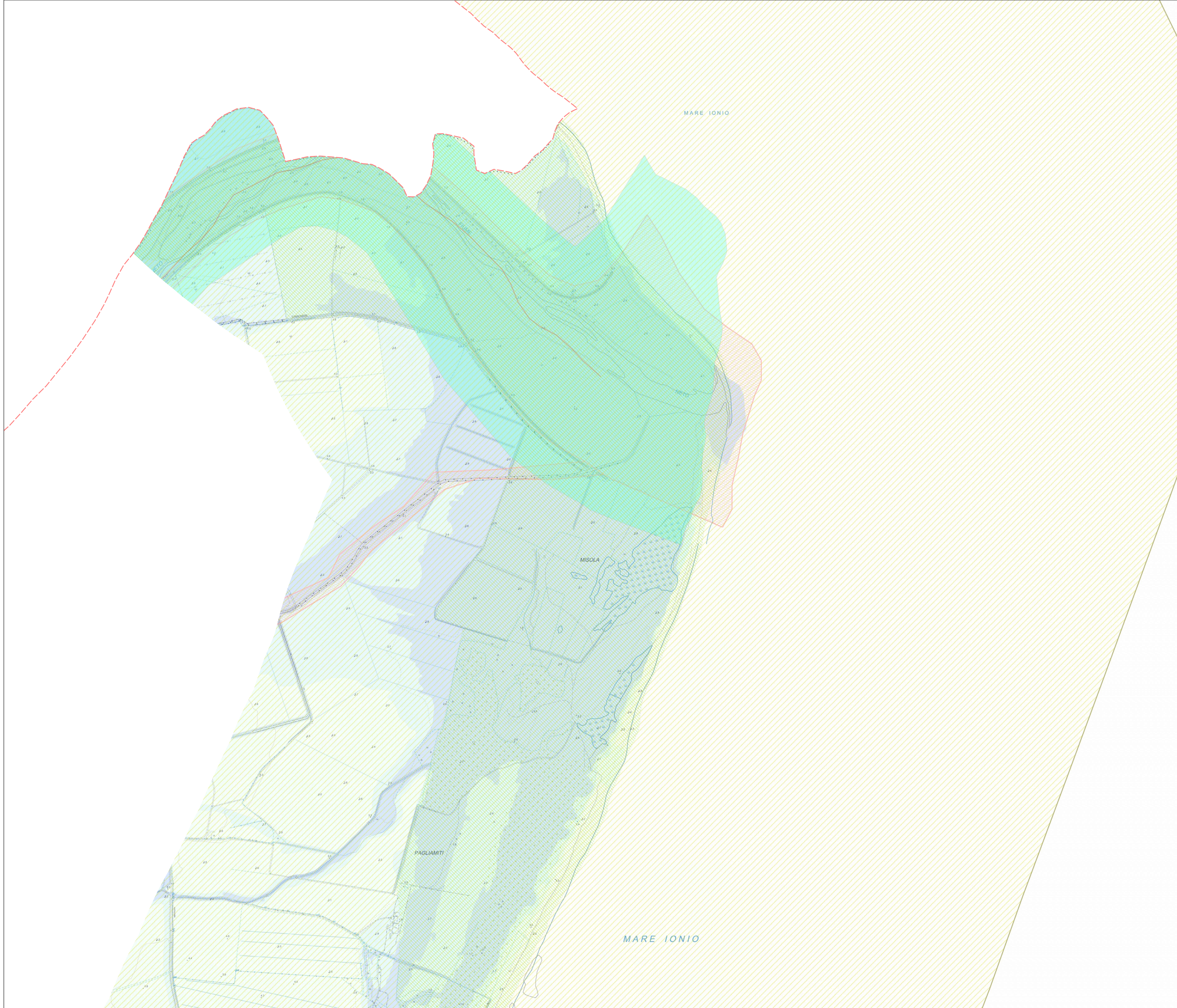
**UFFICIO PIANI - COORDINATORE**  
 Ing. Manlio Calozza

**PROGETTISTA**  
 Arch. Roberto Greco

**CONSULENTI**  
 Ing. Massimiliano Berlingeri  
 Geol. Francesco Palmieri

**STUDIO GEOMORFOLOGICO**

ELABORATO N. DESCRIZIONE  
**TAV.G04. VINCOLI DI NATURA GEOLOGICA ED AMBIENTALE**



**LEGENDA**

**SETTORI**  
 [Linea rossa tratteggiata] limiti amministrativi

**ASPETTO IDRAULICO**  
 [dato PAI anno 2001]  
 [Linea rossa] zone di attenzione  
 [Linea rossa tratteggiata] aree di attenzione

**Piano Versace**  
**ZONE**  
 [Linea azzurra] Zone a limitato rischio di inondazione  
 [Linea azzurra tratteggiata] Zone a moderato rischio di inondazione  
 [Linea azzurra a strisce] Zone a alto rischio di inondazione  
 [Linea azzurra a strisce] Zone a rischio di inondazione

**[dato PAI anno 2024]**  
**Pericolosità Idraulica**  
 [Linea verde] P1  
 [Linea azzurra] P2  
 [Linea blu] P3

**ASPETTO GEOMORFOLOGICO**  
 [dato PAI]  
**Are in frana:**  
 [Linea azzurra] Colamento, Attiva  
 [Linea azzurra] Scorrimento, Quiescente  
 [Linea azzurra] ZFP, Quiescente  
 [Linea azzurra] Zona a Erosione Intensa (ZEI)  
 [Linea azzurra] Conioida da colata detritica o mista  
 [Linea azzurra] Non definita  
 [Linea azzurra] Falesia marina morta

**AREE A RISCHIO FRANA:**  
 [Linea gialla] R1  
 [Linea verde] R2  
 [Linea arancione] R3  
 [Linea rossa] R4

**VINCOLI AMBIENTALI**  
 [Linea verde] ZPS  
 [Linea verde] SIC  
 [Linea verde] Vincolo (Dlgs 42/04 - corsi d'acqua)

**Area Marina Protetta**  
**Zona**  
 [Linea azzurra] A  
 [Linea azzurra] B  
 [Linea azzurra] C

**SIN "Crotona - Cassano - Cerchiara"**  
 [Linea rosa] Perimetrazione a mare  
 [Linea rosa] Perimetrazione a terra

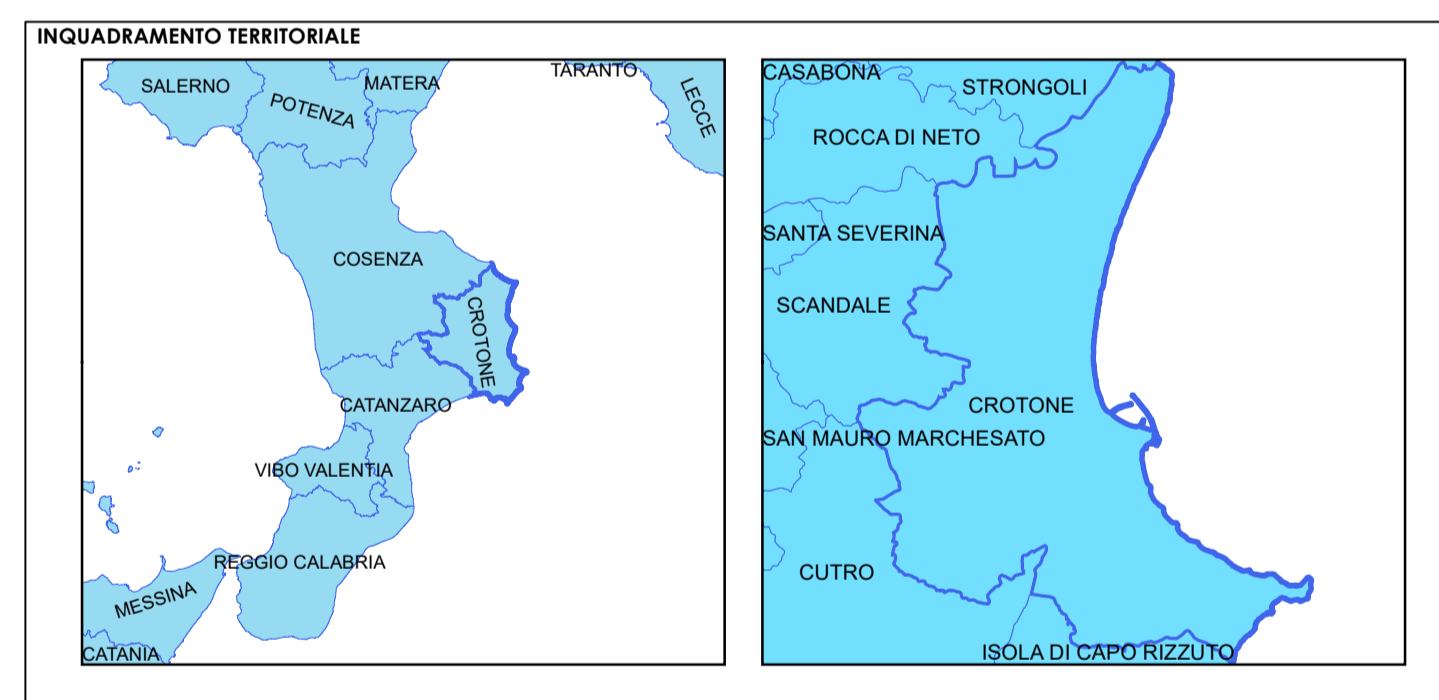
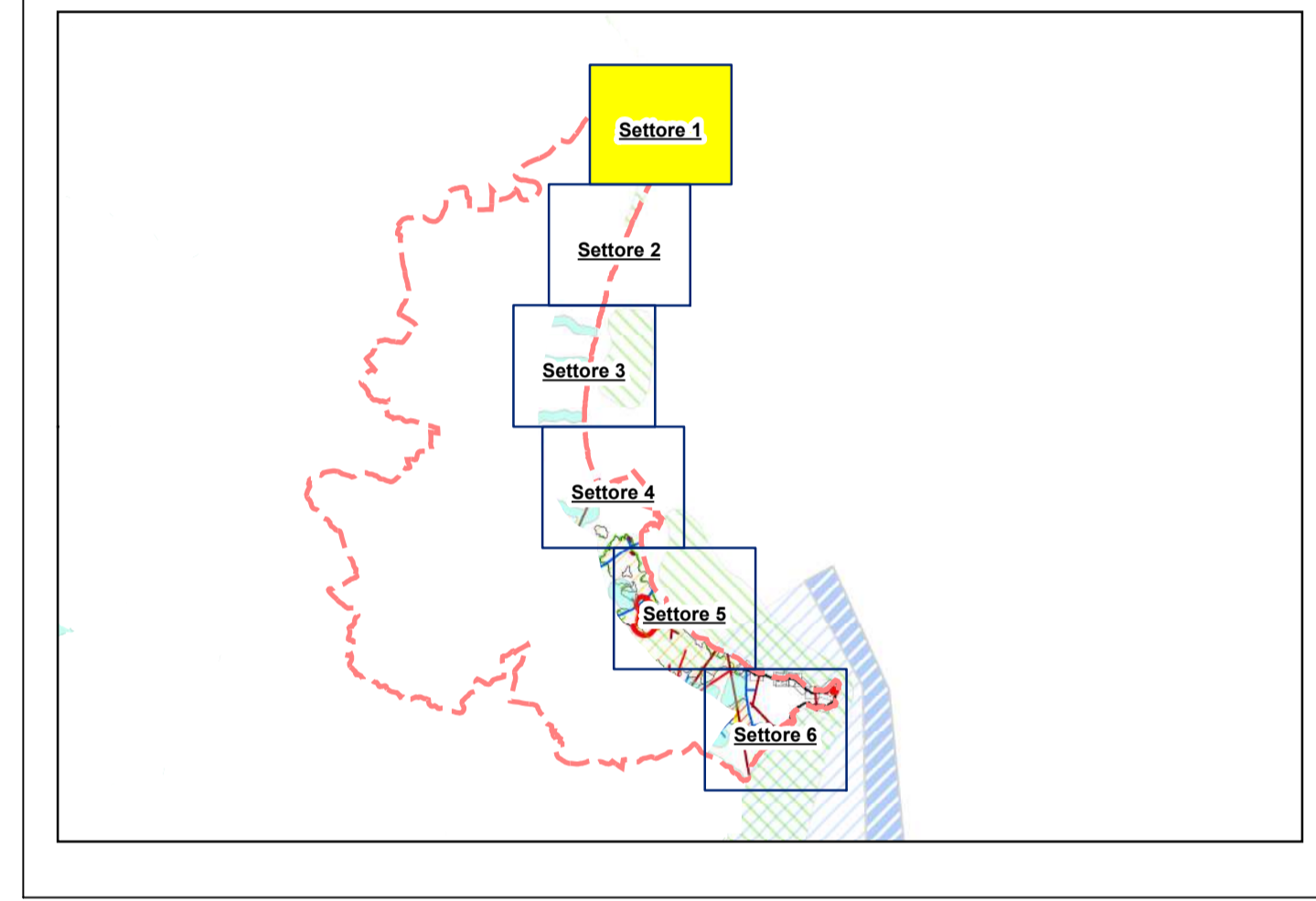
**Geositi**  
 [Linea rossa] Geositi  
 [Linea rossa] Faglia capace (ITHACA);  
 [Linea rossa] Faglia diretta, certa, incerta o sepolta (CARG);  
 [Linea rossa] Faglia trascorrente (CARG);  
 [Linea rossa] faglie [dato PRG];  
 [Linea azzurra] Orli di terrazzo

**PSEC (adottato)**  
**Classi di Pericolosità**  
 [Linea verde] P1 - Aree a pericolosità bassa  
 [Linea arancione] P2 - Aree a pericolosità media  
 [Linea rossa] P3 - Aree a pericolosità elevata

**FONTI DATI:**  
 Progetto CARO - Foglio 071 CROTONE della carta 1:50.000 dell'IGM;  
 Carta Geologica della Calabria - Foglio 038 E della Carta Strada 1:25.000 dell'IGM;  
 IMACA - Catalogo Italiano delle faglie capaci;  
 Dati di rilevamento di campagna e telerilevamento.

**BASE CARTOGRAFICA:**  
 Carta Tecnica Regione Calabria (2008)

Scala 1:5.000  
 0 100 200 400 Metri



Comune di Crotona Regione Calabria Unione Europea

**COMUNE DI CROTONE**  
**PIANO COMUNALE DI SPIAGGIA**

**IL SINDACO**  
 Ing. Vincenzo Voce

**SETTORE IV**  
 GOVERNO DEL TERRITORIO E GRANDI PROGETTI  
**ASSESSORE**  
 Ing. Giovanni Greco

**UFFICIO PIANI - DIRIGENTE**  
 Ing. Francesco Stelato

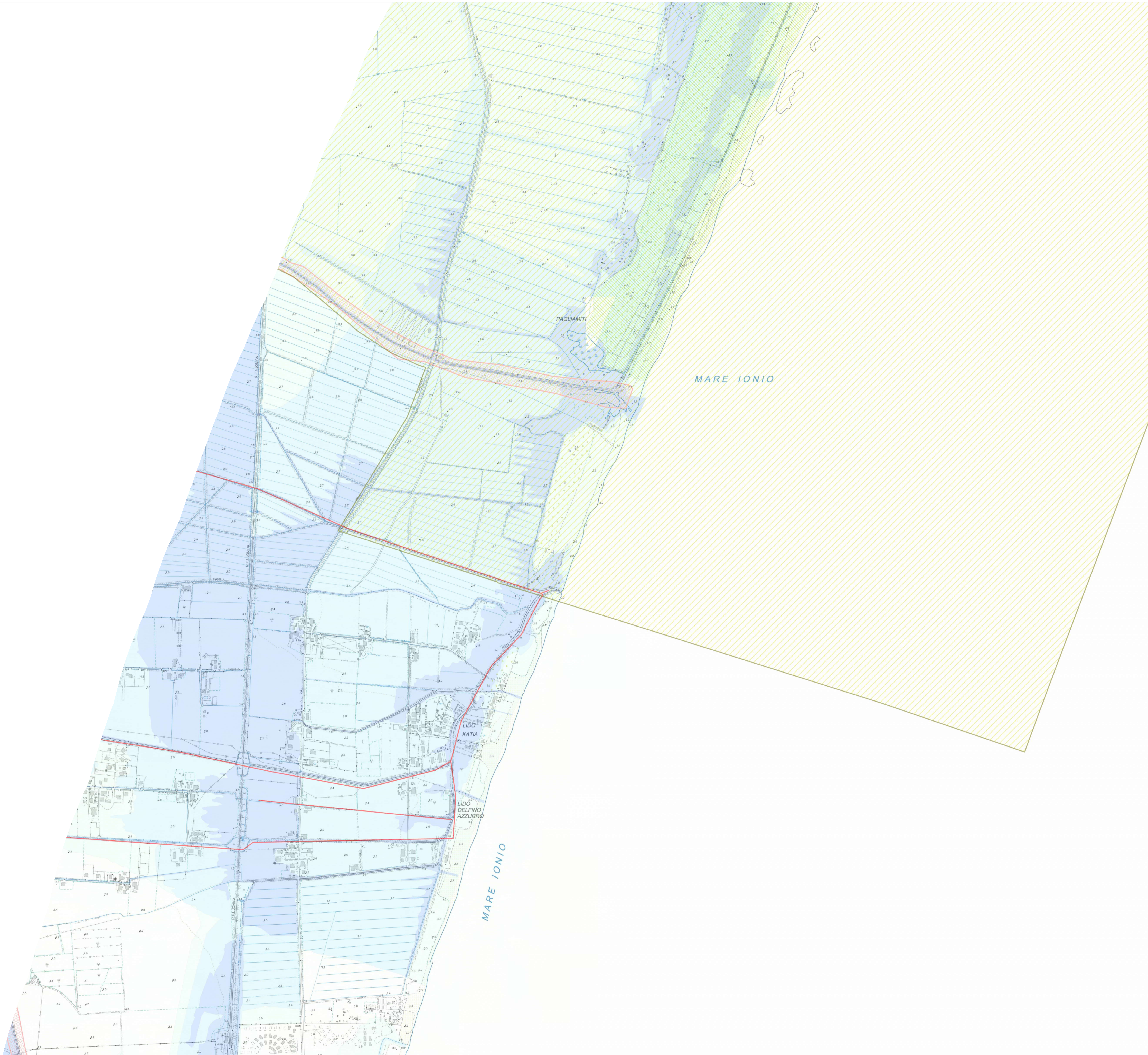
**UFFICIO PIANI - COORDINATORE**  
 Ing. Manlio Calozza

**PROGETTISTA**  
 Arch. Roberto Greco

**CONSULENTI**  
 Ing. Massimiliano Berlingeri  
 Geol. Francesco Palmieri

**STUDIO GEOMORFOLOGICO**

ELABORATO N. **TAV.G04.1.** DESCRIZIONE **VINCOLI DI NATURA GEOLOGICA ED AMBIENTALE - SETTORE I**



**LEGENDA**

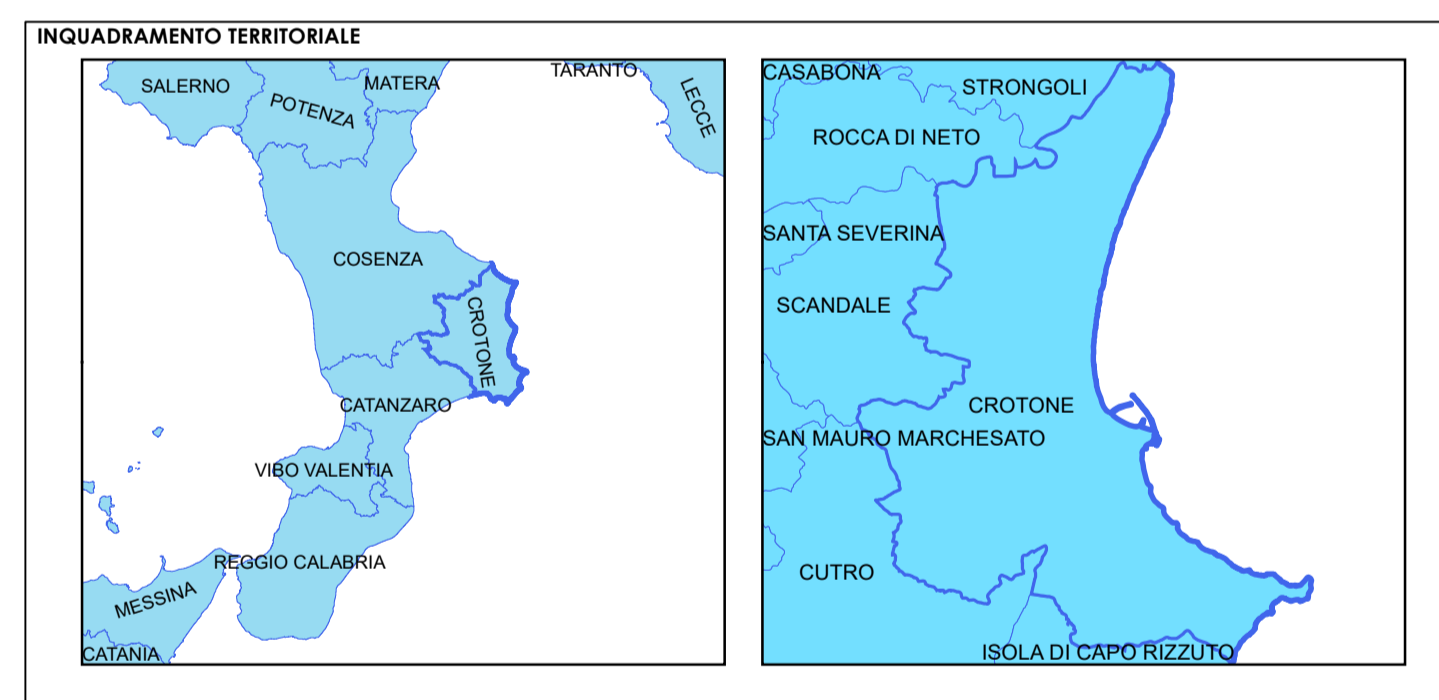
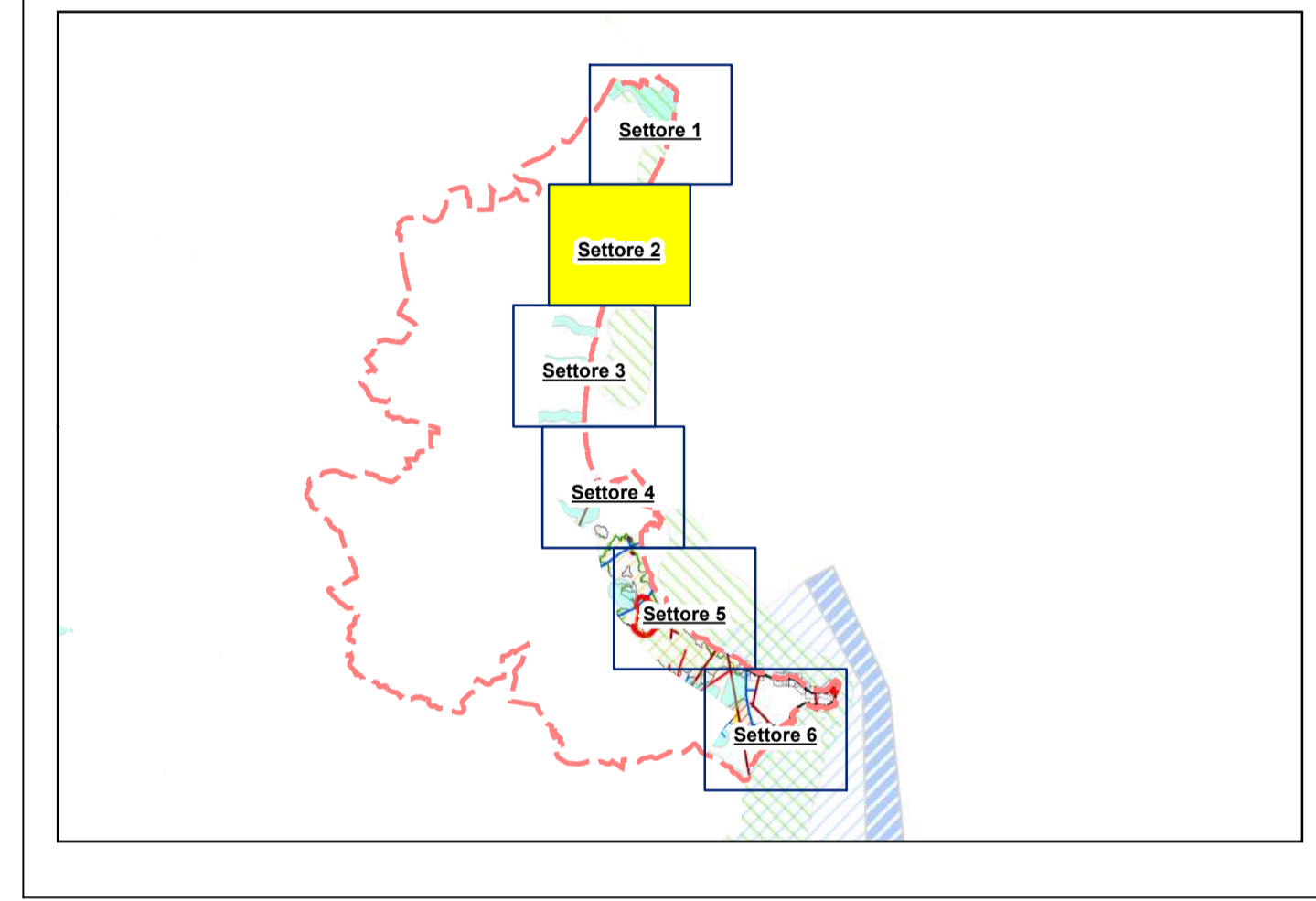
SETTORI	<b>VINCOLI AMBIENTALI</b>
[dato PAI anno 2001]	ZPS
[dato PAI anno 2024]	SIC
<b>Piano Versace</b>	Vincolo (Digs 42/04 - corsi d'acqua)
<b>ZONE</b>	<b>Area Marina Protetta</b>
Zona a limitato rischio di inondazione	Zona A
Zona a moderato rischio di inondazione	Zona B
Zona ad alto rischio di inondazione	Zona C
[dato PAI anno 2024]	<b>SIN "Crotone - Cassano - Cerchiara"</b>
Pericolosità Idraulica	Perimetrazione a mare
Pericolosità Idraulica	Perimetrazione a terra
<b>ASPECTO GEOMORFOLOGICO</b>	Geositi
<b>Area in frana:</b>	Faglia capace (ITHACA);
Colamento, Attiva	Faglia diretta, certa, incerta o sepolta (CARG);
Scorrimento, Quiescente	Faglia trascorrente (CARG);
ZFP, Quiescente	faglie [dato PRG]
Zona a Erosione Intensa (ZEI)	Orli di terrazzo
Conoide da colata detritica o mista	
Non definita	
Falesia marina morta	
<b>Area a rischio frana:</b>	<b>PSEC (adottato)</b>
R1	<b>Classi di Pericolosità</b>
R2	P1 - Aree a pericolosità bassa
R3	P2 - Aree a pericolosità media
R4	P3 - Aree a pericolosità elevata

**FORNITORI DATI:** Progetto CARG - Foglio 27 CROTONE scala carta 1:20.000 dell'IGM; Carta Geologica della Calabria - Foglio 2818 SE della Carta Strada 1:25.000 dell'IGM; IMACA - Catalogo Italiano delle faglie capaci; Dati di rilevamento di campagna e fotointerpretazione.

**BASE CARTOGRAFICA:** Carta Tecnica Regione Calabria (2008)

Scala 1:5.000

0 100 200 400 Metri



**COMUNE DI CROTONE**  
**PIANO COMUNALE DI SPIAGGIA**

**IL SINDACO**  
Ing. Vincenzo Voce

**SETTORE IV**  
GOVERNO DEL TERRITORIO E GRANDI PROGETTI

**ASSESSORE**  
Ing. Giovanni Greco

**UFFICIO PIANI - DIRIGENTE**  
Ing. Francesco Stellato

**UFFICIO PIANI - COORDINATORE**  
Ing. Manlio Calozza

**PROGETTISTA**  
Arch. Roberto Greco

**CONSULENTI**  
Ing. Massimiliano Berlingeri  
Geol. Francesco Palmieri

**STUDIO GEOMORFOLOGICO**



MARE IONIO

MARE IONIO

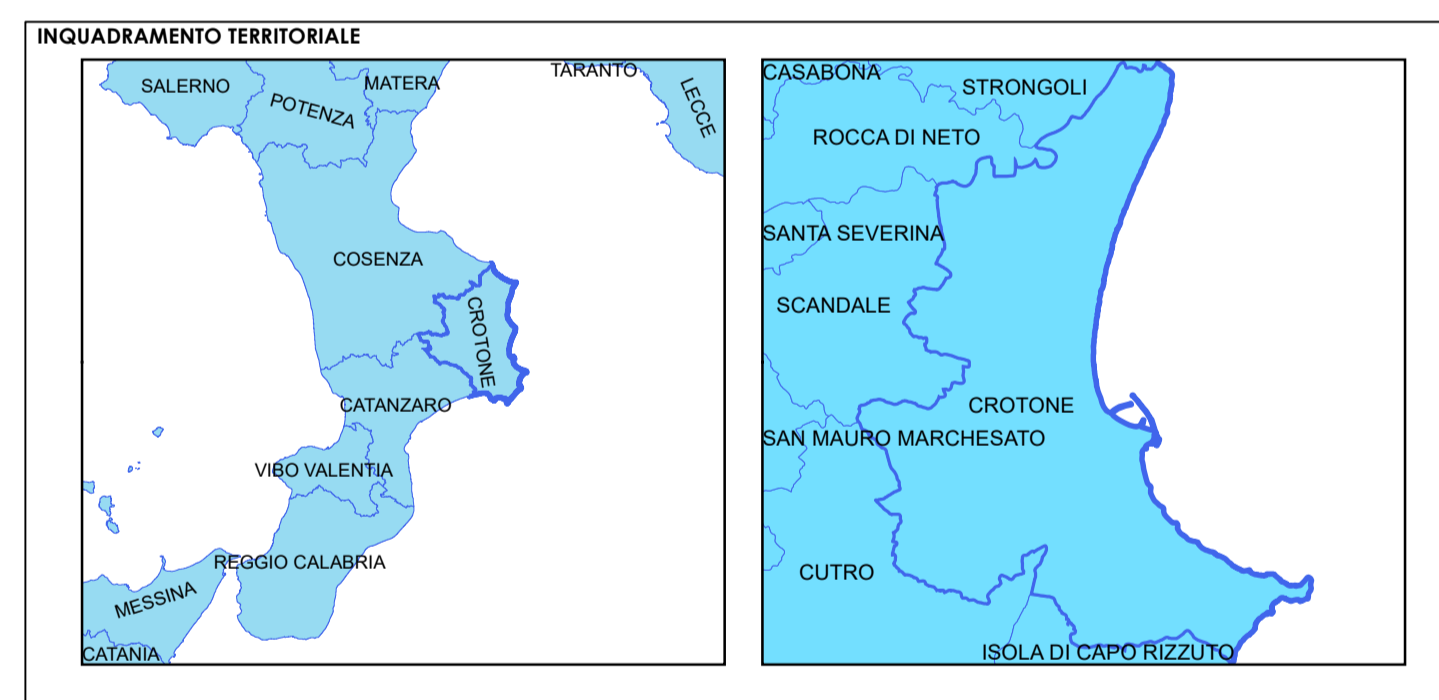
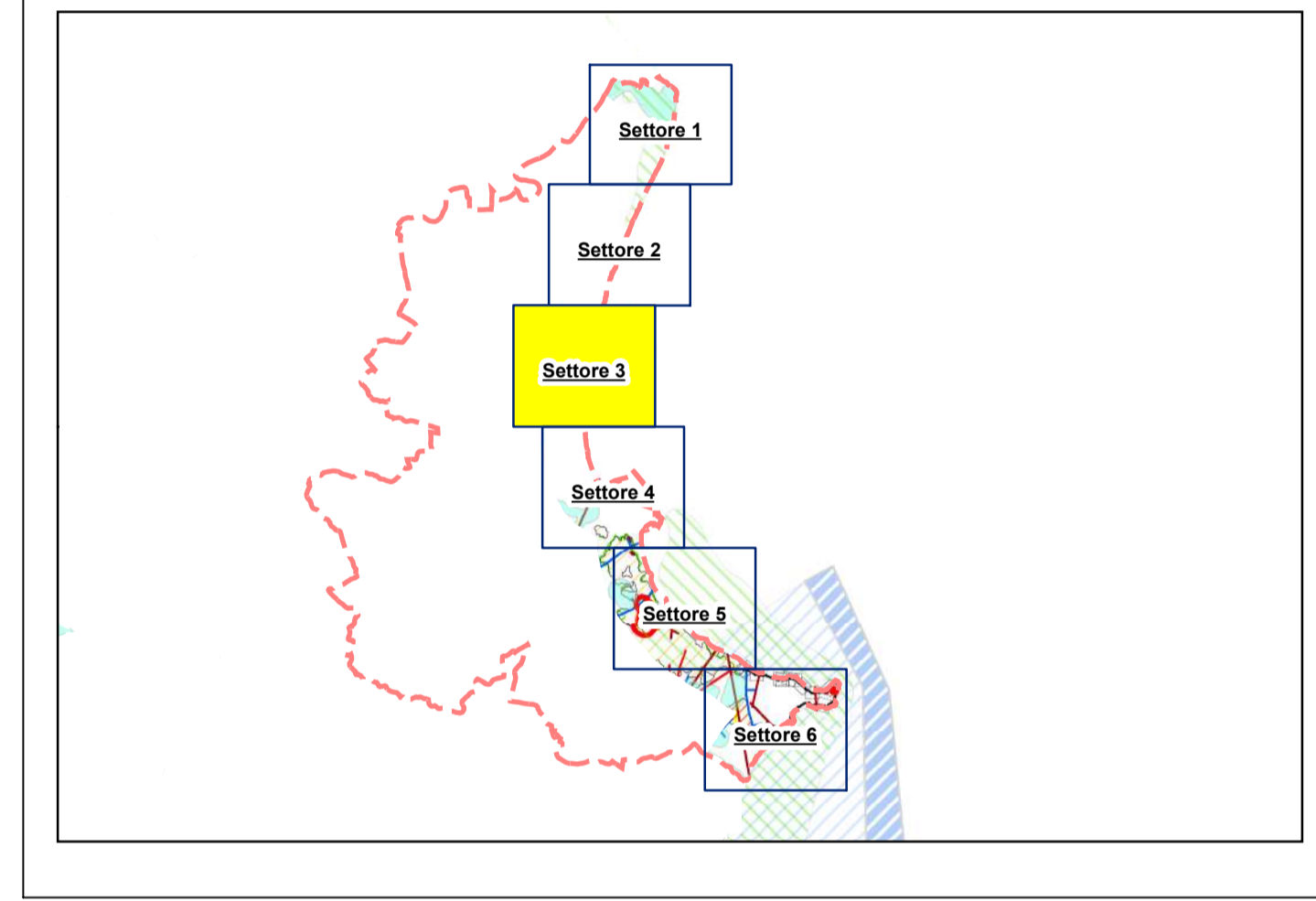
**LEGENDA**

SETTORI	<b>VINCOLI AMBIENTALI</b>
zona di attenzione	ZPS
area di attenzione	SIC
<b>Aspetto Idraulico</b> [dato PAI anno 2001]	Vincolo (Dlgs 42/04 - corsi d'acqua)
<b>Piano Versace</b>	<b>Area Marina Protetta</b>
<b>Zone</b>	<b>Zona</b>
Zona a limitato rischio di inondazione 200 < T <= 500 anni h >= 20 cm	A
Zona a moderato rischio di inondazione 30 < T <= 200anni h = 20 cm	B
Zona ad alto rischio di inondazione T <= 30 anni h >= 20cm	C
<b>[dato PAI anno 2024]</b>	<b>SIN "Crotona - Cassano - Cerchiara"</b>
<b>Pericolosità Idraulica</b>	Perimetrazione a mare
P1	Perimetrazione a terra
P2	
P3	
<b>Aspetto Geomorfologico</b> [dato PAI]	Geositi
<b>Areie in frana:</b>	Faglia capace (ITHACA);
Colamento, Attiva	Faglia diretta, certa, incerta o sepolta (CARG);
Scorrimento, Quiescente	Faglia trascorrente (CARG);
ZFP Quiescente	faglie [dato PRG];
Zona a Erosione Intensa (ZEI)	Orli di terrazzo
Conoide da colata detritica o mista	
Non definita	
Falesia marina morta	
<b>Areie a rischio frana:</b>	<b>PSEC (adottato)</b>
R1	<b>Classi di Pericolosità</b>
R2	P1 - Aree a pericolosità bassa
R3	P2 - Aree a pericolosità media
R4	P3 - Aree a pericolosità elevata

**FONTI DATI:**  
Progetto CARG - Foglio 271 CROTONE della carta 1:50.000 dell'IGM;  
Carta Geologica della Calabria - Foglio 2381 SE della Carta Strada 1:25.000 dell'IGM;  
IMACA - Catalogo Italiano delle faglie capaci;  
Dati di rilevamento di campagna e sistemazione.

**BASE CARTOGRAFICA:**  
Carta Tecnica Regione Calabria (2008)

Scala 1:5.000  
0 100 200 400 Metri



**COMUNE DI CROTONE**  
**PIANO COMUNALE DI SPIAGGIA**

**IL SINDACO**  
Ing. Vincenzo Voce

**SETTORE IV**  
GOVERNO DEL TERRITORIO E GRANDI PROGETTI

**ASSESSORE**  
Ing. Giovanni Greco

**UFFICIO PIANI - DIRIGENTE**  
Ing. Francesco Stellato

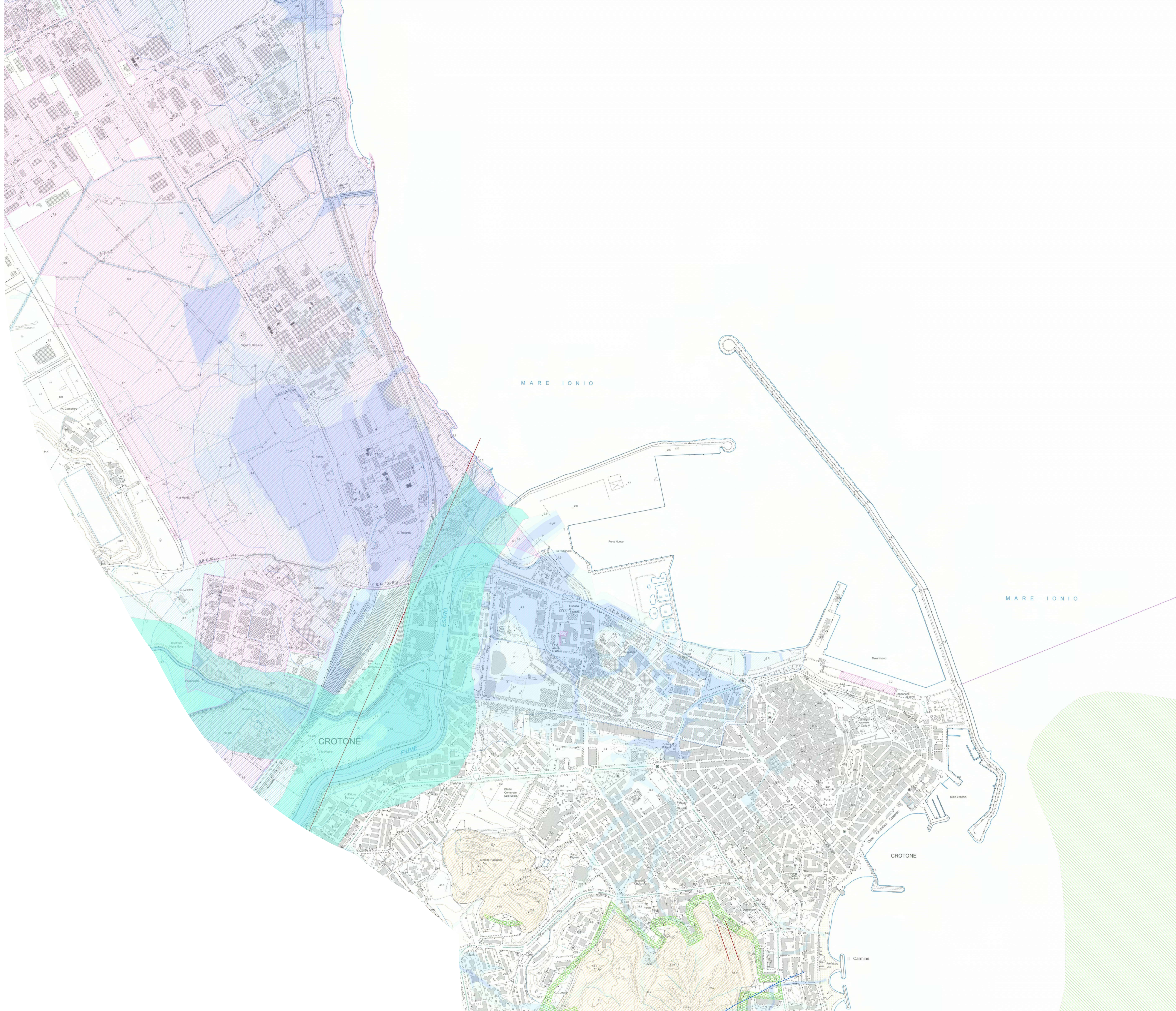
**UFFICIO PIANI - COORDINATORE**  
Ing. Manlio Calozza

**PROGETTISTA**  
Arch. Roberto Greco

**CONSULENTI**  
Ing. Massimiliano Berlingeri  
Geol. Francesco Palmieri

**STUDIO GEOMORFOLOGICO**

ELABORATO N. **TAV.G04.3.** DESCRIZIONE **VINCOLI DI NATURA GEOLOGICA ED AMBIENTALE - SETTORE 3**



**LEGENDA**

**SETTORI**  
 [Linea rossa] limiti amministrativi

**ASPETTO IDRAULICO**  
 [datato PAI anno 2001]  
 [Linea rossa] zone di attenzione  
 [Linea rossa] aree di attenzione

**Piano Versace**  
**ZONE**  
 [Linea blu] Zone a limitato rischio di inondazione  
 200 < T <= 500 anni h >= 20 cm  
 [Linea blu] Zone a moderato rischio di inondazione  
 30 < T <= 200anni h >= 20 cm  
 [Linea blu] Zone ad alto rischio di inondazione  
 T >= 20 anni h >= 20cm

[datato PAI anno 2024]  
**Pericolosità Idraulica**  
 [Linea verde] P1  
 [Linea verde] P2  
 [Linea verde] P3

**ASPETTO GEOMORFOLOGICO**  
 [datato PAI]  
**Aree in frana:**  
 [Linea grigia] Colamento, Attiva  
 [Linea grigia] Scorrimento, Quiescente  
 [Linea grigia] ZFP, Quiescente  
 [Linea grigia] Zona a Erosione Intensa (ZEI)  
 [Linea grigia] Conoide da colata detritica o mista  
 [Linea grigia] Non definita  
 [Linea grigia] Falesia marina morta

**Aree a rischio frana:**  
 [Linea gialla] R1  
 [Linea gialla] R2  
 [Linea gialla] R3  
 [Linea gialla] R4

**VINCOLI AMBIENTALI**  
 [Linea verde] ZPS  
 [Linea verde] SIC  
 [Linea verde] Vincolo (Dlgs 42/04 - corsi d'acqua)

**Area Marina Protetta**  
**Zona**  
 [Linea verde] A  
 [Linea verde] B  
 [Linea verde] C

**SIN "Crotone - Cassano - Cerchiara"**  
 [Linea rosa] Perimetrazione a mare  
 [Linea rosa] Perimetrazione a terra

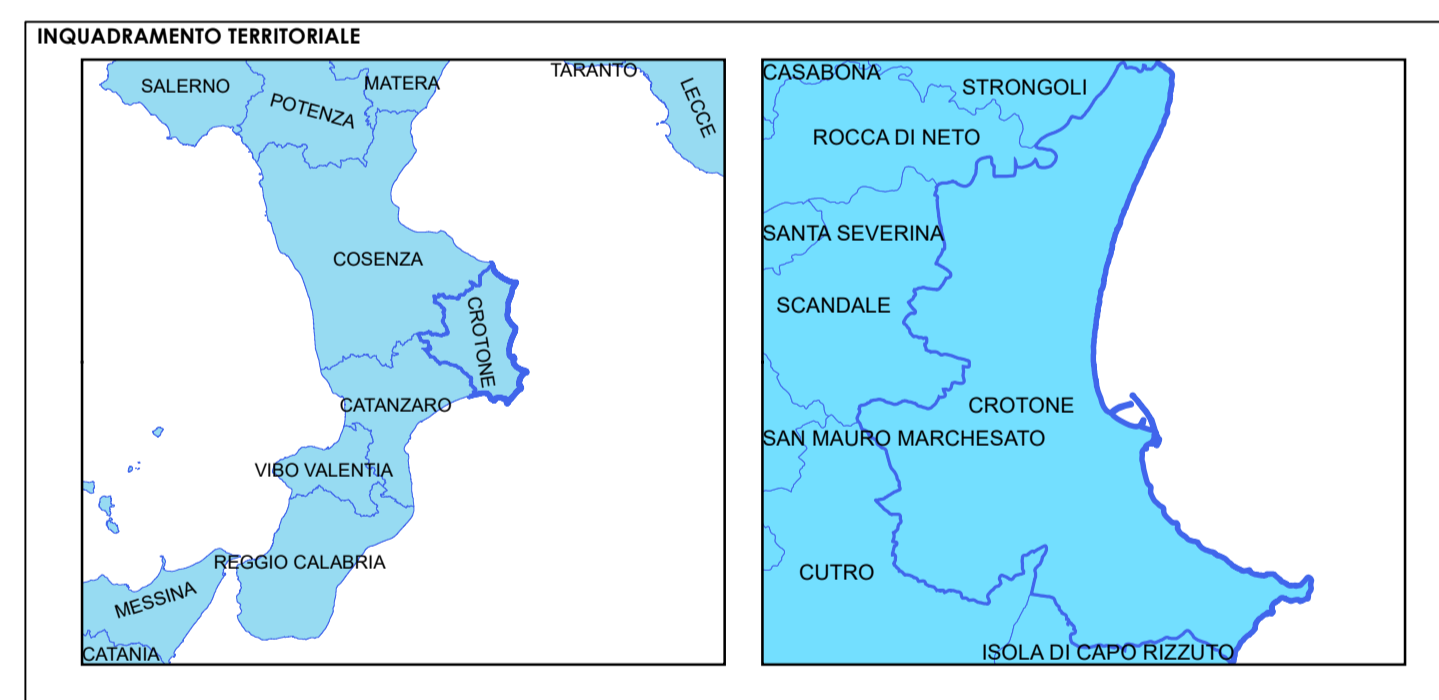
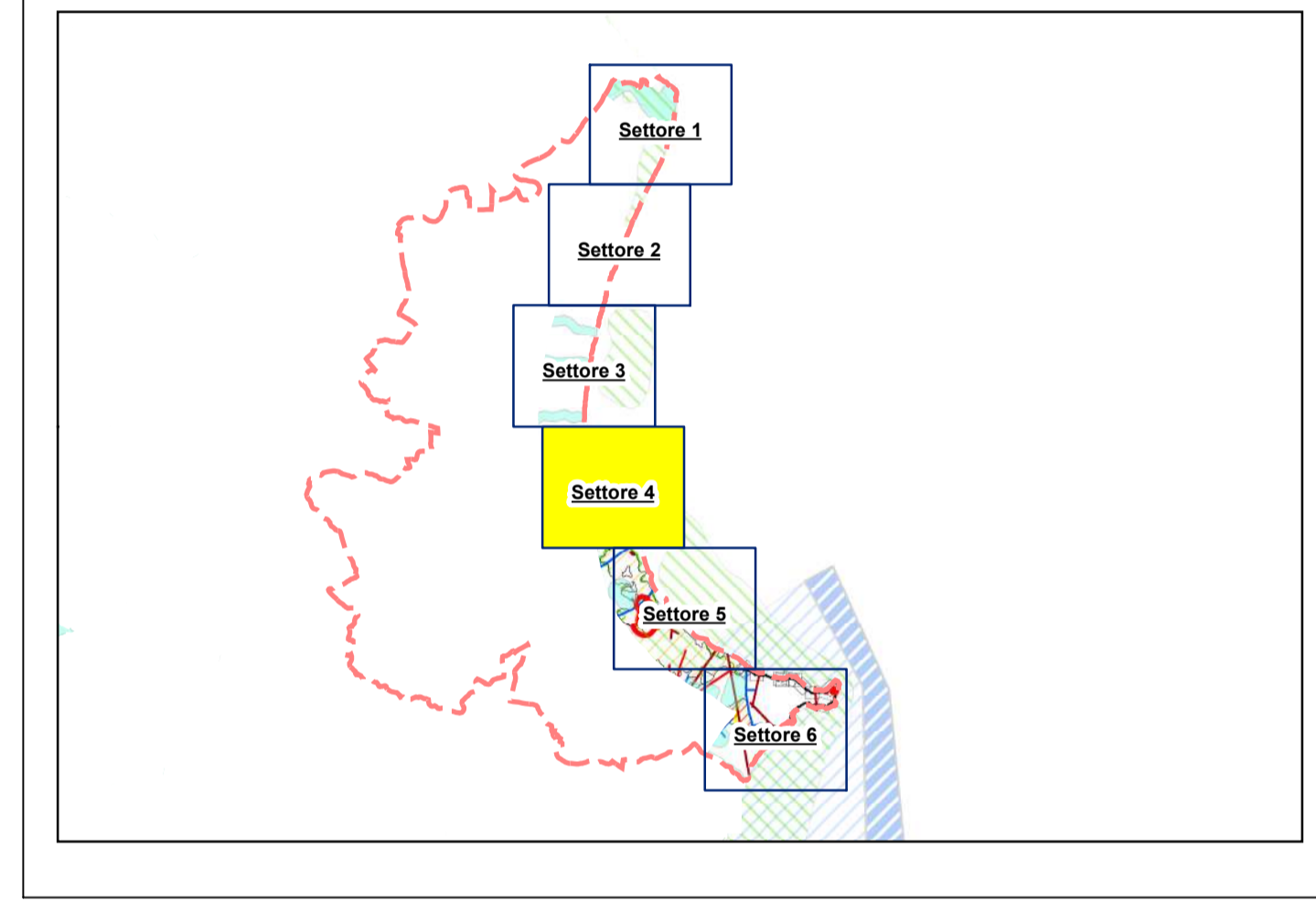
**Geositi**  
 [Linea rossa] Faglia capace (ITHACA);  
 [Linea rossa] Faglia diretta, certa, incerta o sepolta (CARG);  
 [Linea rossa] Faglia trascorrente (CARG);  
 [Linea rossa] faglie [dato PRG]  
 [Linea rossa] Orli di terrazzo

**PSEC (adottato)**  
**Classi di Pericolosità**  
 [Linea verde] P1 - Aree a pericolosità bassa  
 [Linea verde] P2 - Aree a pericolosità media  
 [Linea verde] P3 - Aree a pericolosità elevata

**FONTI DATI:**  
 Progetto CARO - Foglio 071 CROTONE della carta 1:50.000 dell'IGM;  
 Carta idrologica della Calabria - Foglio 038 SE della Carta idrografica 1:25.000 dell'IGM;  
 IMACA - Catalogo Italiano delle faglie capaci;  
 Dati di rilevamento di campagna e telerilevamento.

**BASE CARTOGRAFICA:**  
 Carta Tecnica Regione Calabria (2008)

Scala 1:5.000  
 0 100 200 400 Metri



**COMUNE DI CROTONE**  
**PIANO COMUNALE DI SPIAGGIA**

**IL SINDACO**  
 Ing. Vincenzo Voce

**SETTORE IV**  
 GOVERNO DEL TERRITORIO E GRANDI PROGETTI  
**ASSESSORE**  
 Ing. Giovanni Greco

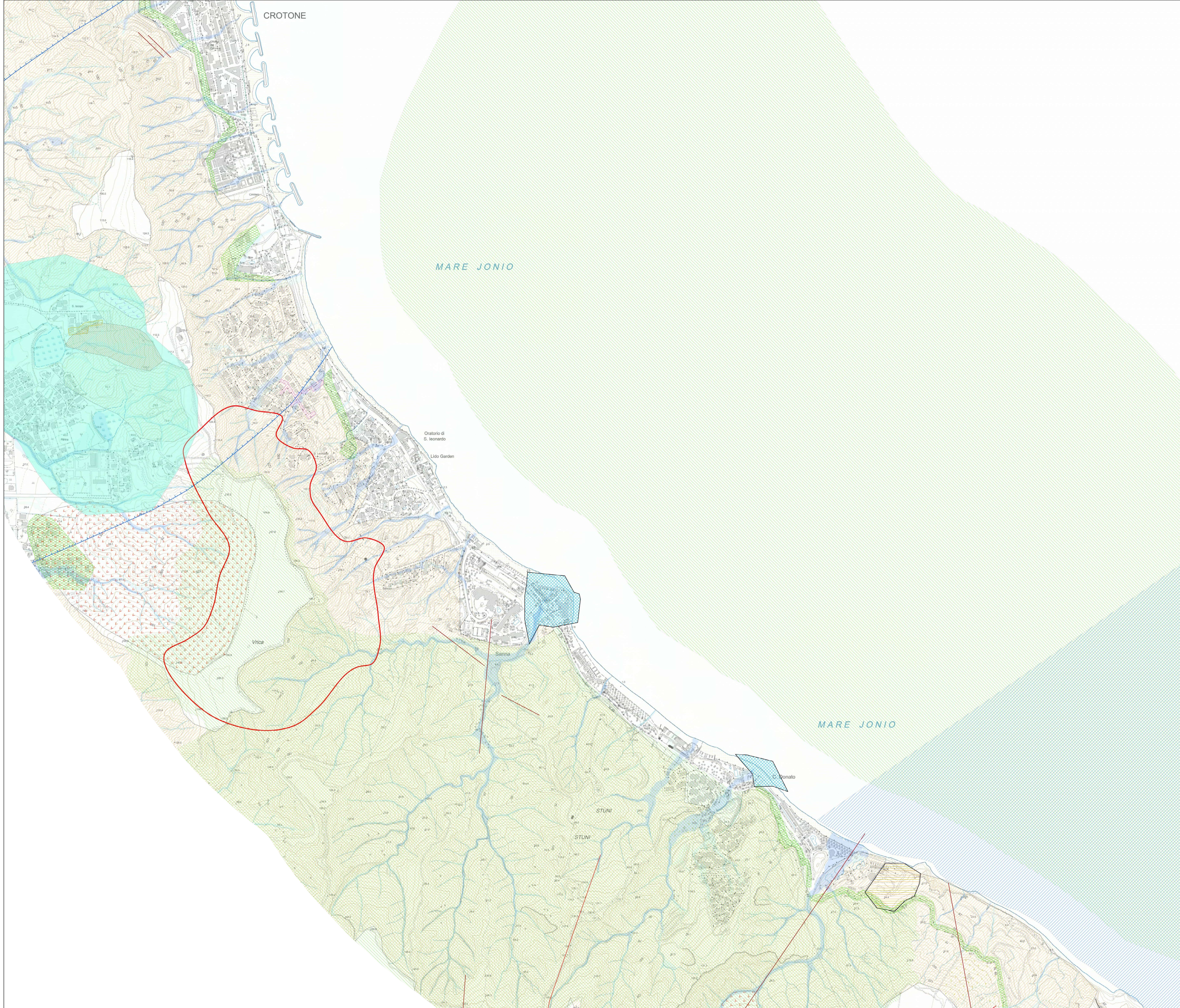
**UFFICIO PIANI - DIRIGENTE**  
 Ing. Francesco Stelato

**UFFICIO PIANI - COORDINATORE**  
 Ing. Manlio Calazza

**PROGETTISTA**  
 Arch. Roberto Greco

**CONSULENTI**  
 Ing. Massimiliano Berlingeri  
 Geol. Francesco Palmieri

**STUDIO GEOMORFOLOGICO**



**LEGENDA**

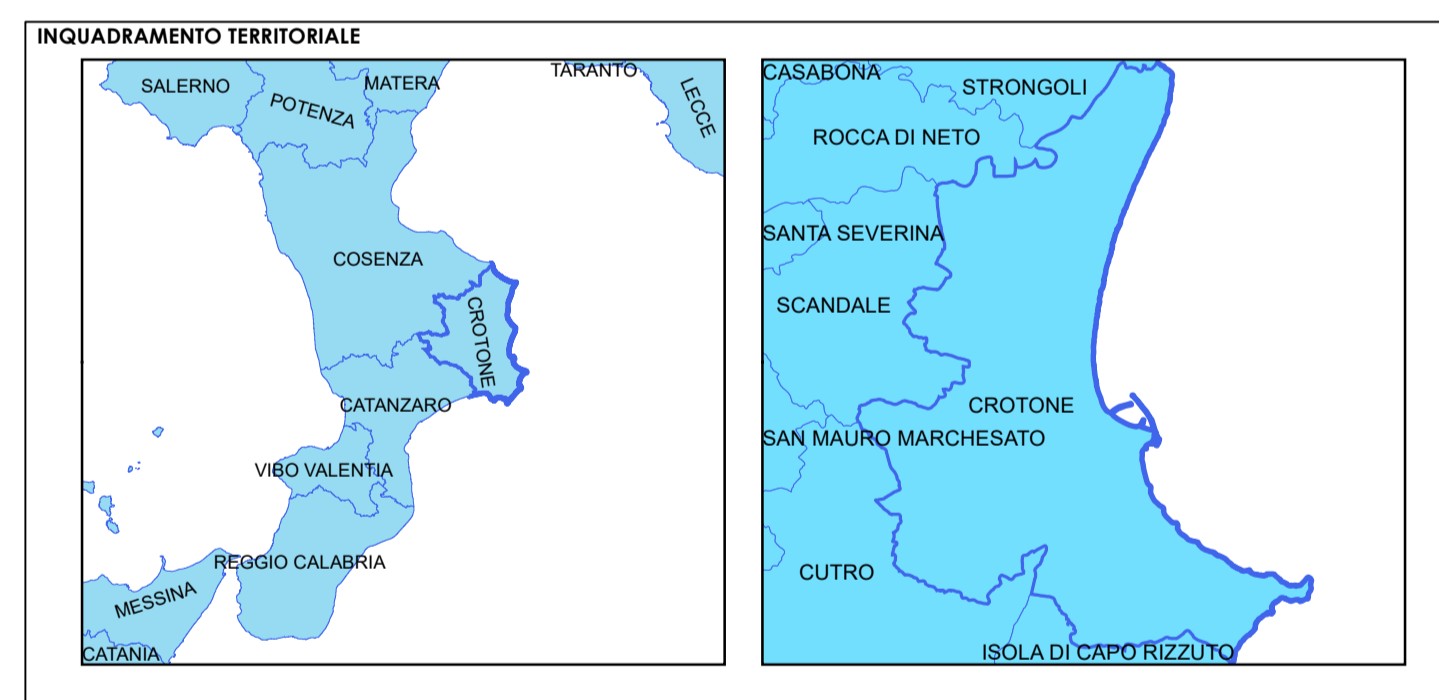
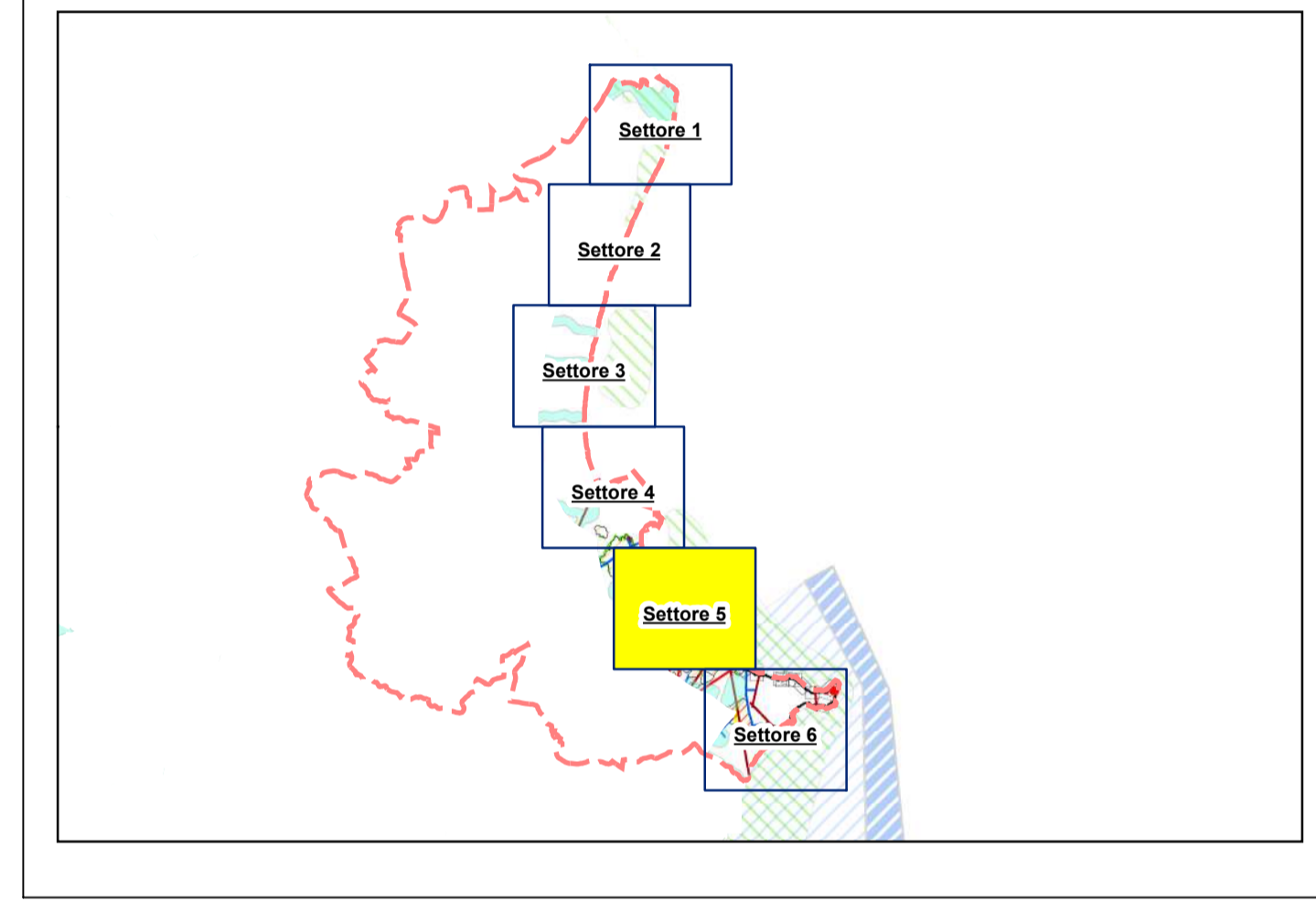
<b>SETTORI</b>	<b>VINCOLI AMBIENTALI</b>
<b>ASPETTO IDRAULICO</b> [dato PAI anno 2001]	ZPS
zone di attenzione	SIC
aree di attenzione	Vincolo (Dlgs 42/04 - corsi d'acqua)
<b>Piano Versace</b>	<b>Area Marina Protetta</b>
<b>ZONE</b>	<b>Zona</b>
Zone a limitato rischio di inondazione 200 < T <= 500 anni h >= 20 cm	A
Zone a moderato rischio di inondazione 30 < T <= 200anni h = 20 cm	B
Zone ad alto rischio di inondazione T <= 30 anni h >= 20cm	C
<b>[dato PAI anno 2024]</b>	<b>SIN "Crotone - Cassano - Cerchiara"</b>
<b>Pericolosità Idraulica</b>	Perimetrazione a mare
P1	Perimetrazione a terra
P2	Geositi
P3	Faglia capace (ITHACA);
<b>ASPETTO GEOMORFOLOGICO</b> [dato PAI]	Faglia diretta, certa, incerta o sepolta (CARG);
<b>Areie in frana:</b>	Faglia trascorrente (CARG);
Colamento, Attiva	faglie [dato PRG]
Scorrimento, Quiescente	Orli di terrazzo
ZFP Quiescente	
Zona a Erosione Intensa (ZEI)	
Conoidi da colata detritica o mista	
Non definita	
Falesia marina morta	
<b>Areie a rischio frana:</b>	<b>PSEC (adottato)</b>
R1	<b>Classi di Pericolosità</b>
R2	P1 - Areie a pericolosità bassa
R3	P2 - Areie a pericolosità media
R4	P3 - Areie a pericolosità elevata

**FORNITORI DATI:** Progetto CARO - Foglio 07 CROTONE scala carta 1:50.000 dell'IGM; Carta Geologica della Calabria - Foglio 038 SE della Carta Strada 1:25.000 dell'IGM; IMACA - Catalogo Italiano delle faglie capaci; Dati di rilevamento di campagna e fotointerpretazione.

**BASE CARTOGRAFICA:** Carta Tecnica Regione Calabria (2008)

Scala 1:5.000

0 100 200 400 Metri



**COMUNE DI CROTONE**  
**PIANO COMUNALE DI SPIAGGIA**

**IL SINDACO**  
Ing. Vincenzo Voce

**SETTORE IV**  
GOVERNO DEL TERRITORIO E GRANDI PROGETTI

**ASSESSORE**  
Ing. Giovanni Greco

**UFFICIO PIANI - DIRIGENTE**  
Ing. Francesco Stellato

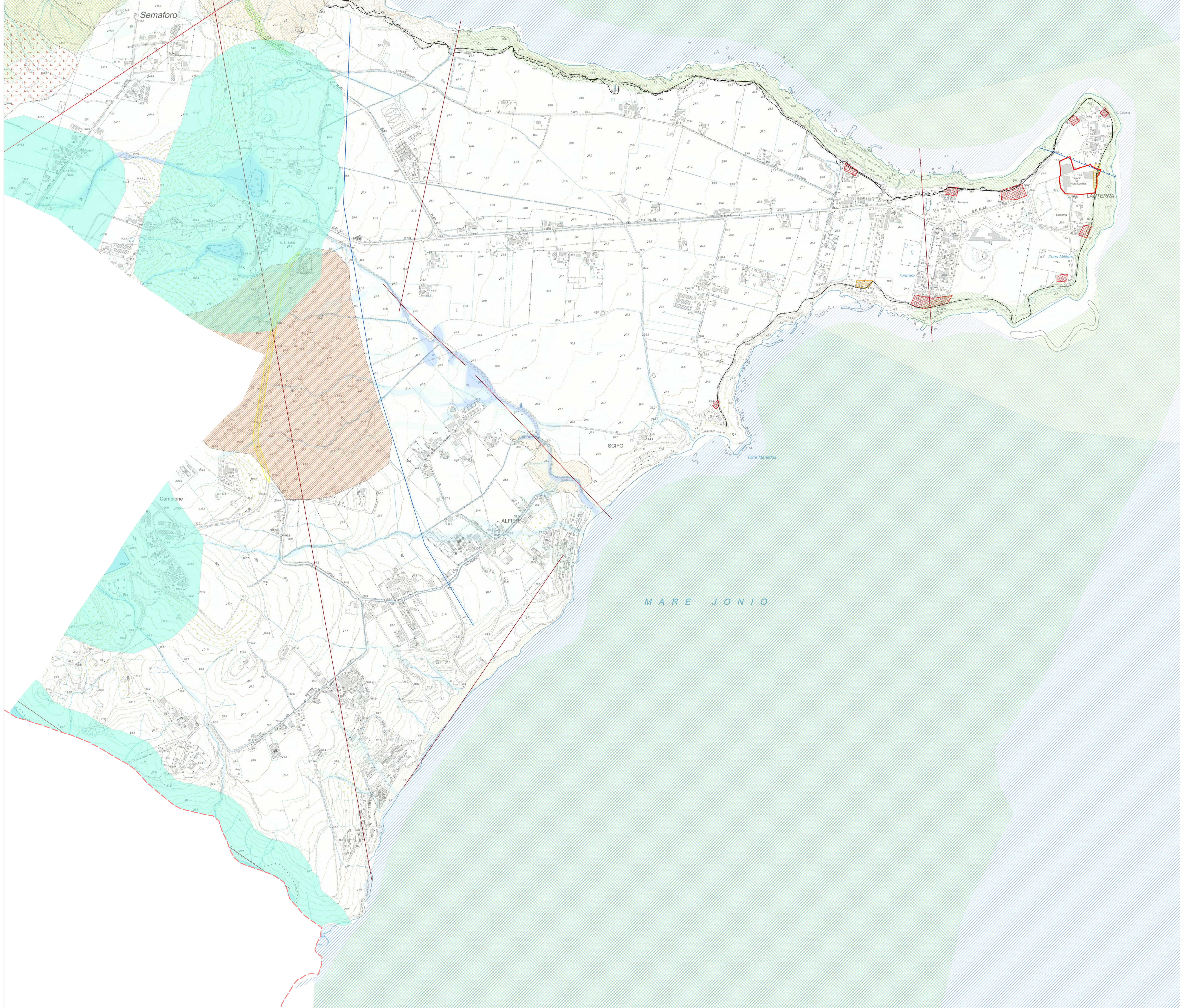
**UFFICIO PIANI - COORDINATORE**  
Ing. Manlio Calozza

**PROGETTISTA**  
Arch. Roberto Greco

**CONSULENTI**  
Ing. Massimiliano Berlingeri  
Geol. Francesco Palmieri

**STUDIO GEOMORFOLOGICO**

ELABORATO N. **TAV.G04.5.** DESCRIZIONE **VINCOLI DI NATURA GEOLOGICA ED AMBIENTALE - SETTORE 5**



**LEGENDA**

**SETTORI**  
 [Linea nera] limiti amministrativi

**ASPETTO IDRAULICO**  
 [dato PAI anno 2001]  
 [Linea rossa] zone di attenzione  
 [Linea rossa] aree di attenzione

**Piano Versace**  
**ZONE**  
 [Linea verde] Zone a limitato rischio di inondazione  
 [Linea verde] Zone a moderato rischio di inondazione  
 [Linea verde] Zone ad alto rischio di inondazione  
 [dato PAI anno 2024]  
**Pericolosità Idraulica**  
 [Linea verde] P1  
 [Linea verde] P2  
 [Linea verde] P3

**ASPETTO GEOMORFOLOGICO**  
 [dato PAI]  
**Area in frana:**  
 [Linea verde] Colamento, Attiva  
 [Linea verde] Scorrimento, Quiescente  
 [Linea verde] ZPF, Quiescente  
 [Linea verde] Zona a Erosione Intensa (ZEI)  
 [Linea verde] Conoidi da colata detritica o mista  
 [Linea verde] Non definita  
 [Linea verde] Falesia marina morta

**Area a rischio frana:**  
 [Linea verde] R1  
 [Linea verde] R2  
 [Linea verde] R3  
 [Linea verde] R4

**VINCOLI AMBIENTALI**  
 [Linea verde] ZPS  
 [Linea verde] SIC  
 [Linea verde] Vincolo (Dlgs 42/04 - corsi d'acqua)

**Area Marina Protetta**  
 [Linea verde] Zona  
 [Linea verde] A  
 [Linea verde] B  
 [Linea verde] C

**SIN "Crotona - Cassano - Cerchiara"**  
 [Linea verde] Perimetrazione a mare  
 [Linea verde] Perimetrazione a terra

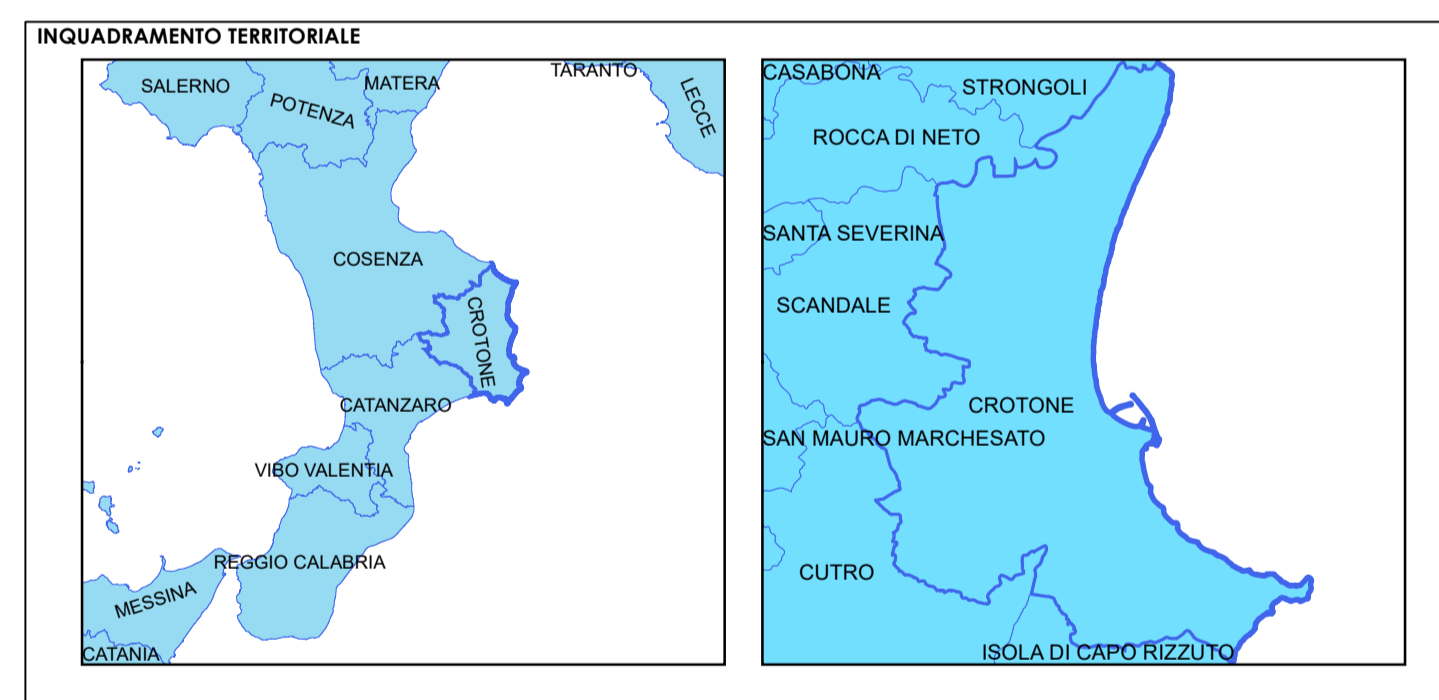
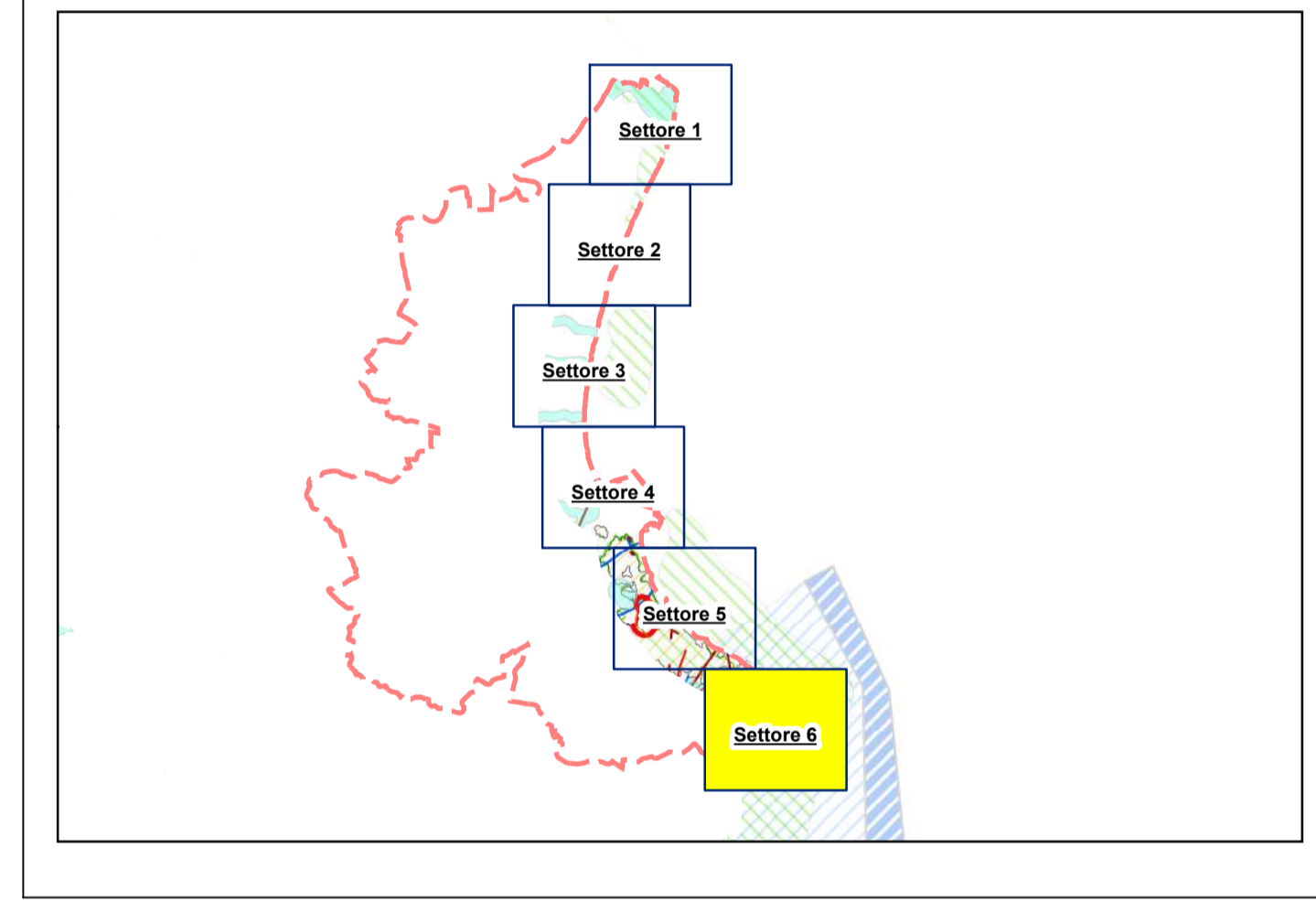
**Geositi**  
 [Linea verde] Faglia capace (ITHACA);  
 [Linea verde] Faglia diretta, certa, incerta o sepolta (CARG);  
 [Linea verde] Faglia trascorrente (CARG);  
 [Linea verde] faglie [dato PRG];  
 [Linea verde] Orli di terrazzo

**PSEC (adottato)**  
**Classi di Pericolosità**  
 [Linea verde] P1 - Aree a pericolosità bassa  
 [Linea verde] P2 - Aree a pericolosità media  
 [Linea verde] P3 - Aree a pericolosità elevata

**FONTI DATI:**  
 Progetto CARG - Foglio 271 CROTONA della carta 1:50.000 dell'IGM;  
 Carta Geologica della Calabria - Foglio 271 E della Carta d'Italia 1:25.000 dell'IGM;  
 IMACA - Catalogo Italiano delle faglie copiose;  
 Dati di rilevamento di campagna e fotointerpretazione.

**BASE CARTOGRAFICA:**  
 Carta Tecnica Regione Calabria (2008)

Scala 1:5.000  
 0 100 200 400 Metri



**COMUNE DI CROTONA**  
**PIANO COMUNALE DI SPIAGGIA**

**IL SINDACO**  
 Ing. Vincenzo Voce

**SETTORE IV**  
 GOVERNO DEL TERRITORIO E GRANDI PROGETTI  
**ASSESSORE**  
 Ing. Giovanni Greco

**UFFICIO PIANI - DIRIGENTE**  
 Ing. Francesco Stellato

**UFFICIO PIANI - COORDINATORE**  
 Ing. Manlio Colazzo

**PROGETTISTA**  
 Arch. Roberto Greca

**CONSULENTI**  
 Ing. Massimiliano Berlingeri  
 Geol. Francesco Palmieri

**STUDIO GEOMORFOLOGICO**

ELABORATO N. **TAV.G04.6.** DESCRIZIONE **VINCOLI DI NATURA GEOLOGICA ED AMBIENTALE - SETTORE 6**